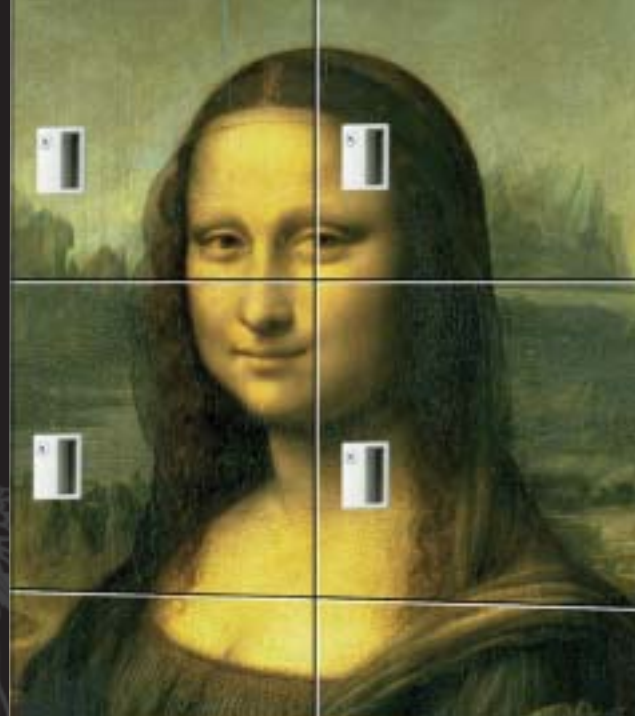


ART WALL

DESIGN LOCKER

デザインロッカー アートウォール

表現方法はアイデアしだい
心地よい快適空間を演出します。



メリット

好きな画像データで快適な空間を演出

無製版印刷なので、あらゆるデジタル画像を取り込めます。指定データの持ち込み、ご希望に合わせた画像デザインの製作やロッカールームの空間プロデュースなど、多様なオーダーにもお応えいたします。

扉のみのリニューアルにも対応

扉などの部分的なリニューアルで輸送費・廃棄処分費などのコストを軽減でき、ご予算に合わせてお考えいただけます。その際、ケーシング交換や施錠方式などの見直しも一緒に承ります。

オンデマンド対応でスムーズな納品

デジタル出力により製版工程を必要としないので塩ビシート貼りに比べ短納期、少ロット・多品種のニーズに対応できます。また、設置場所でのシート貼り作業もなく納品もスムーズです。

設置スペースに合わせたカスタムメイド

弊社規格寸法だけでなく、もちろんカスタムメイドシステムの一部としてオリジナルオーダーに対応いたします。



画像データ（市販CD画像集より）
イメージ：やすらぎ、神秘的



スーパー温泉/脱衣所



グラデスの特長

光沢のある高画質

ハイグレードなデジタル技術と昇華熱転写技術の採用で、光沢・高級感のあるクリアな画像が表現できます。板材の状態転写を行ってから鋼板を加工しているため、扉の縁まで画像表現ができます。また、塗膜層に染み込んだインクはプリントのようなペンキを載せた凹凸感もありません。

画像の耐久性

クリア塗膜内(染色層)に熱転写しているため塩ビシート貼りに比べ、湿気による剥がれや太陽光による退色がしにくく、また汚色防止剤の添加により耐汚染性に優れ長年美しい状態のままお使いいただけます。

環境にやさしい

塩ビシート貼りと異なり、廃棄処分の燃焼時に有害物質を出す素材を使用しておりません。また、鋼板も金属としてリサイクル可能など、環境問題にも配慮しています。

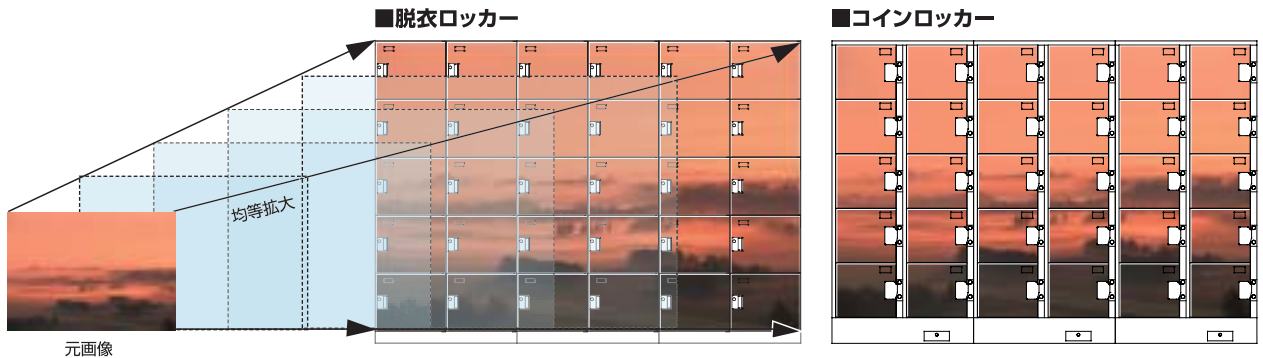
製造方法

画像の割り付け

1つの画像を何連棟のロッカーに表示するかを決めます。

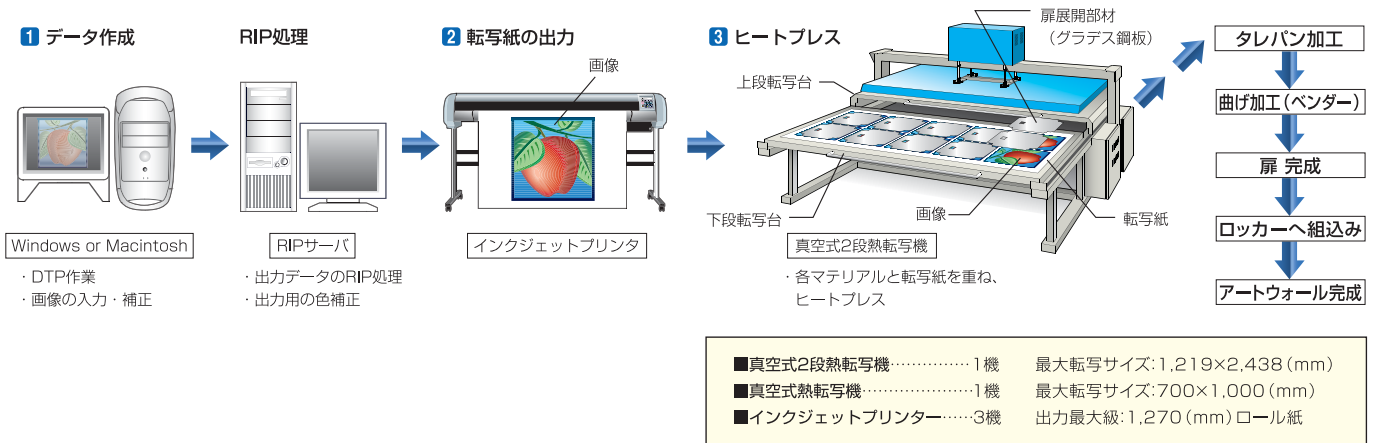
画像の縦横比率とロッカーを連棟した際の幅(W):高さ(H)の比率に近い場合が最適な連棟数です。

※画像の表現面は、本体や扉額縁を除いた扉のみとなります。



自社一括の量産体制

看板・サイン制作業界に広まりつつあるグラデスシステムをEIKOはロッカー製品(箱物製品)に展開するべく『真空式2段熱転写機』を採用し量産効率を上げると共に、シャーリング・タレパン・曲げ加工など自社内で一括した量産体制を整えており、大型物件にも対応しています。

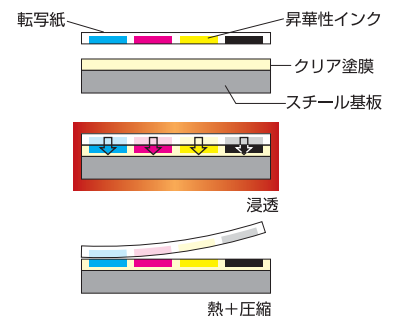


昇華熱転写とは?

分散染料が有する昇華染色性を利用した気相染色です。

- ①分散染料から作ったインクを使って紙に画像を印刷し、転写紙を作成します。
- ②耐熱性合成樹脂をコートした鋼板をその転写紙と重ね合わせます。
- ③転写機で熱と圧力を掛けることで鋼板への転写が完了します。

有機溶剤廃液などの産業廃棄物が発生せず、空気も水も汚さない環境にやさしい印刷方法です。



画像データについて

画像持ち込みの場合

以下の要件を満たしたデータをお持ちください。

- ファイル形式を「.eps」で保存。
 - 文字を含む場合はすべてアウトライン化。
 - CD-RかMOで入稿。(出力色見本添付のこと)
- 上記の詳細、それ以外の方法につきましてはお問い合わせください。

画像制作をご依頼の場合

お客様のイメージ・要望をヒアリングし、アイデアを形にします。その後は数回の校正を経て、デザインを決定いたします。

納入事例

温浴施設／江戸情緒の再現

スーパー温泉などの温浴施設ブームに乗り、これからも導入が目される業界です。

温浴施設に付き物の湿気による表面材の剥がれや汚れを防止する特長も活かされています。



体を癒し、日本の古風を彩る『満天の湯』 横浜市保土ヶ谷区上星川駅前

入館すると「竹林」に囲まれたシューズロッカーが現れ、脱衣場には葛飾北斎「富嶽36景」の6絵柄で表現した総扉枚数400枚近いロッカーは、まさにミュージアムの様相です。絵柄に対するピンク色のキーバンドがまるで桜の花びらの様にも見えてきます。

自分の扉番号は絵柄でも覚えられ、赤富士の頂上は取り合いになることでしょう。(弊社納入実績)



江戸情緒あふれる夜の町を再現した『大江戸温泉物語』 江東区青海 新交通ゆりかもめ テレコムセンター駅

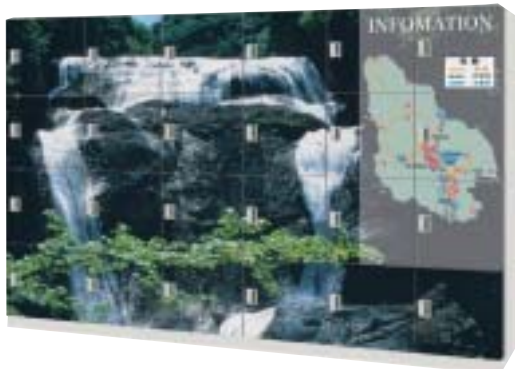
シューズ用、脱衣用、更衣用の3種のロッカーが同一コンセプトで形成され、絵柄は葛飾北斎の「富嶽36景」の連続絵柄で統一されています。総扉枚数は3,000枚以上になり、転写面積は1,600㎡を超えました。施設の規模・コンセプトに合ったトータルな雰囲気演出しています。(弊社納入実績)



ARTWALLの可能性

観光名所ロッカー

無機質のロッカーが観光地駅周辺と立地条件が良い場所に設置されているのがほとんど。ロッカーの表面積を活かし、収納時に名所の迫力ある大画像や案内地図が目飛び込んでくる。掲載期限のある広告媒体とは違った地元ならではの観光ロッカーとして。



幼稚園ロッカー

現在、デジタルカメラの普及で誰もが気軽に写真が撮れる。園児の顔をロッカー扉へ。入園時に自分の扉ができる喜び。卒園児に扉を思い出としてもらえる記念パネルにもなる。



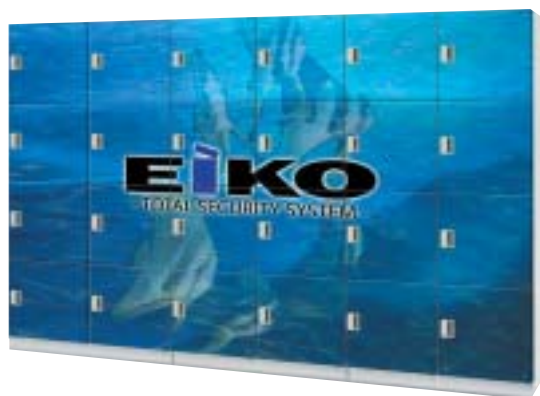
ディスプレイ

店舗のインテリア+商品ディスプレイ+在庫保管場所としてビジュアルを活かした多機能ロッカーへ。アパレル、装飾品や雑貨などブランドイメージが強い店舗インテリアへのご提案。



広告・PR媒体として

現集客力の高いエリアに設置することで、顧客の利便性とPR効果が同時に得られる利用方法。貴重なスペースをフルに活用できる。



ロッカー美術館

アートウォールの原点でもある無機質の並んだロッカーに有名美術館、国立博物館などが所蔵する国宝、重要文化財も良質な画像を転写すると、まさに美術館さながらの空間になる。

©DNPアーカイブ・コムのリソースを利用 http://seach_dnparchives.com/



待ち合わせのシンボル／スキー場

広大なスキー場。人々で混雑するロッジに欠かせないコインロッカーを待ち合わせの目印として「たかつえスキー場」に採用されています。スキー場のシンボルとしてお子様にもとても喜ばれています。(弊社納入実績)

